



Opis izolacji kanałów:

Kanały nawiewne oraz wywiewne służące do odzysku ciepła prowadzone w przestrzeni ogrzewanej - wełna mineralna o grubości 40mm.

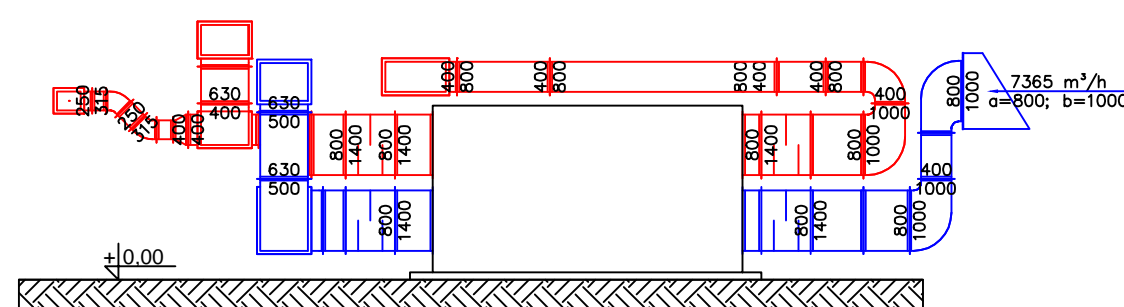
Kanały nawiewne oraz wywiewne służące do odzysku ciepła prowadzone w przestrzeni nieogrzewanej oraz na zewnątrz - wełna mineralna o grubości 80mm.

Kanały czerpne - wełna mineralna o grubości 80mm.

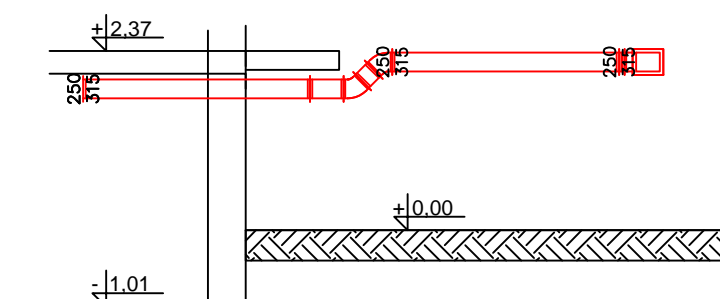
Kanały wywiewne oraz wyrzutowe prowadzone w przestrzeni nieogrzewanej - wełna mineralna o grubości 40mm.

Kanały prowadzone na zewnątrz mają być prowadzone w płaszczu z blachy ocynkowanej. Pozostałe kanały bez izolacji.

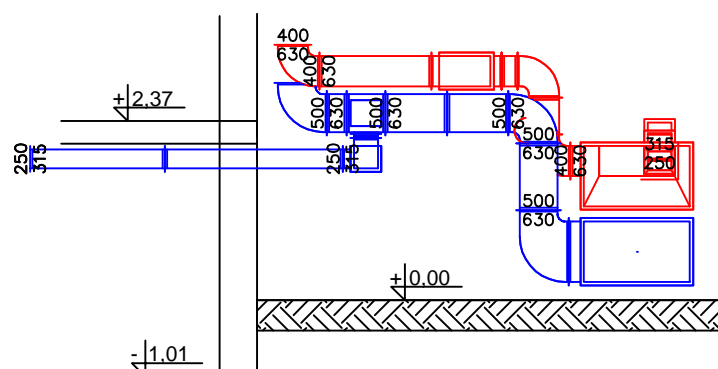
Przekrój AA



Przekrój BB



Przekrój CC



Temat:	Projekt wykonawczy instalacji wentylacji dla budynku dydaktycznego SGGW przy ul. Nowoursynowskiej w Warszawie		
Projektował:	mgr inż. KRZYSZTOF TALAREK	Nr ew. MAZ/0323/PWOS/11	
Przedmiot:	Rzut piwnicy Instalacje wentylacji		
Specjalność:	SANITARNA	Faza:	PROJEKT WYKONAWCZY
Data:	13.05.2020 r.	Skala:	1:100_A2
Numer rysunku:			
IS-01			